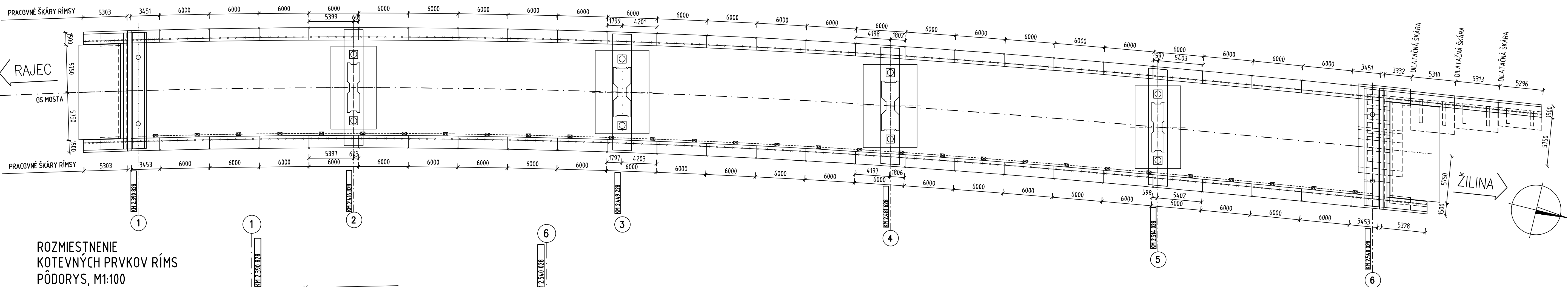
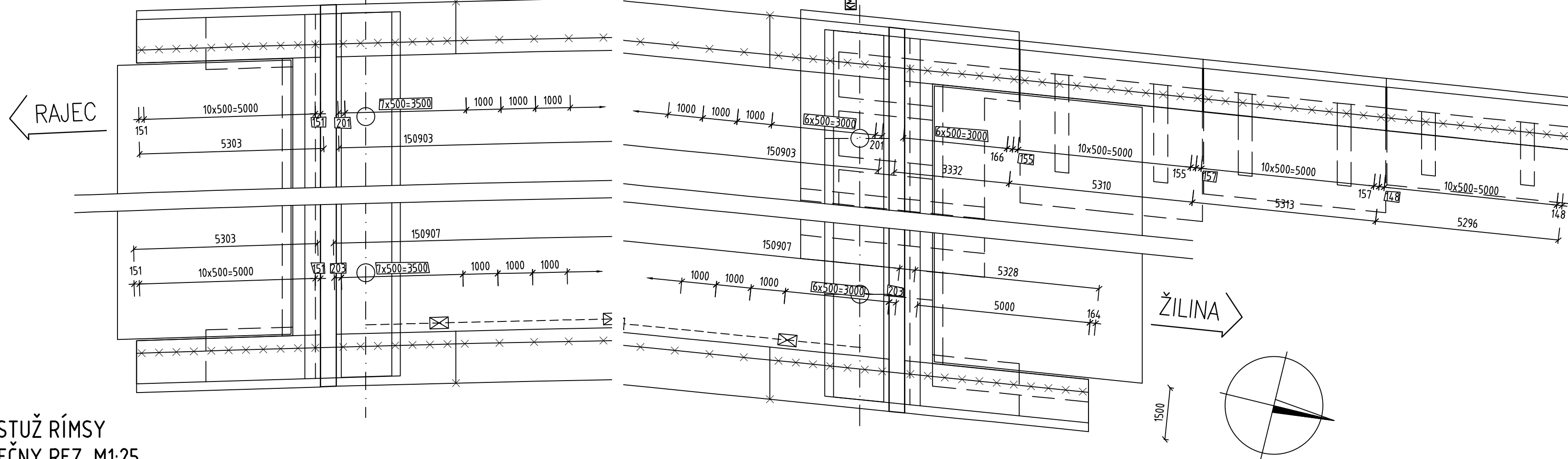


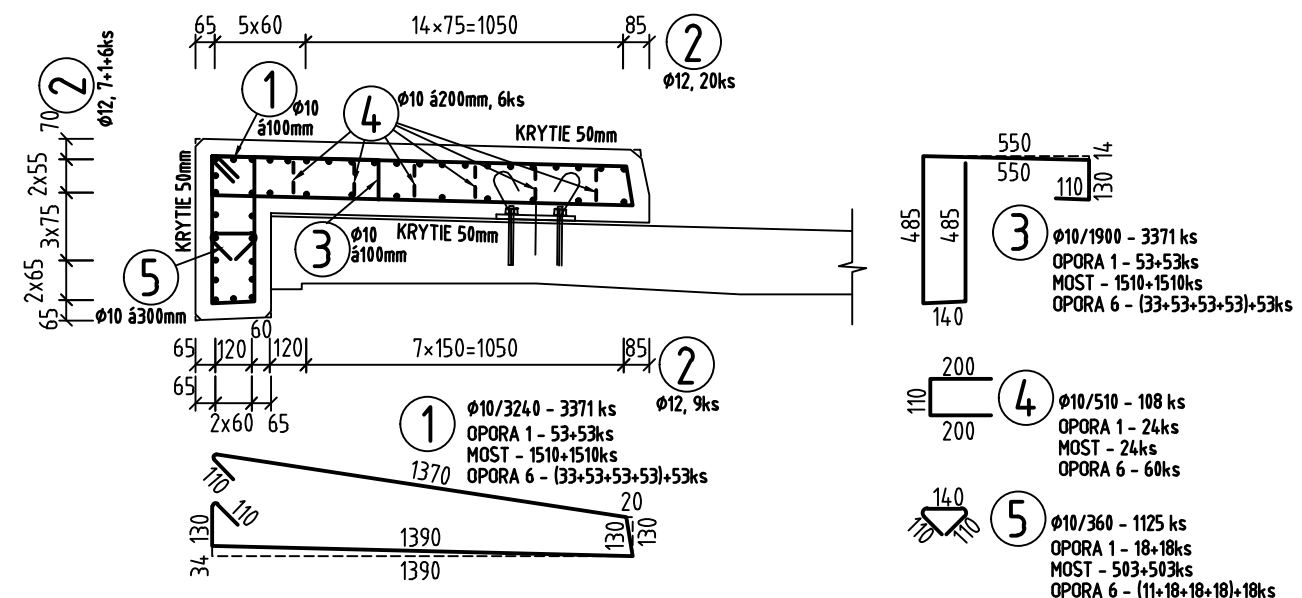
ROZMIESTNENIE PRACOVNÝCH ŠKÁR RÍMS  
PÔDORYS, M1:250



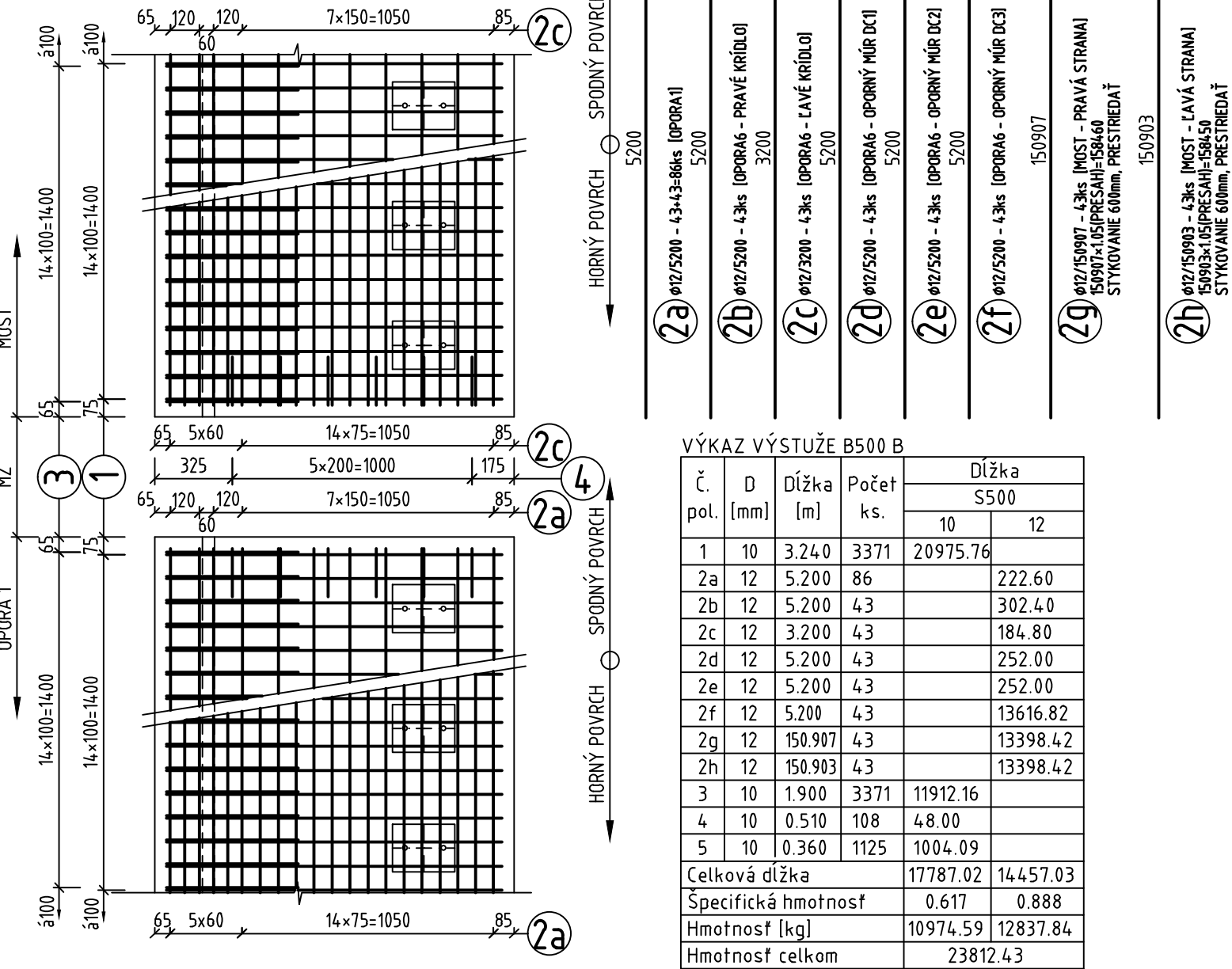
ROZMIESTNENIE  
KOTEVNÝCH PRVKOV RÍMS  
PÔDORYS, M1:100



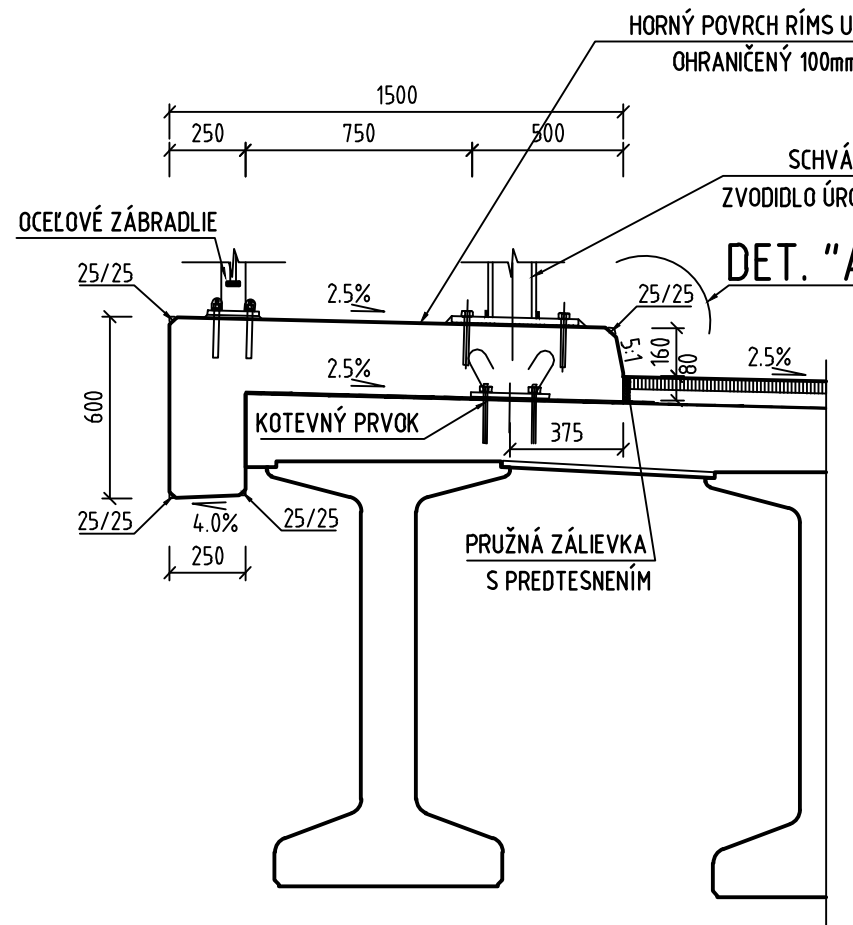
VÝSTUŽ RÍMSY  
PRIČNÝ REZ, M1:25



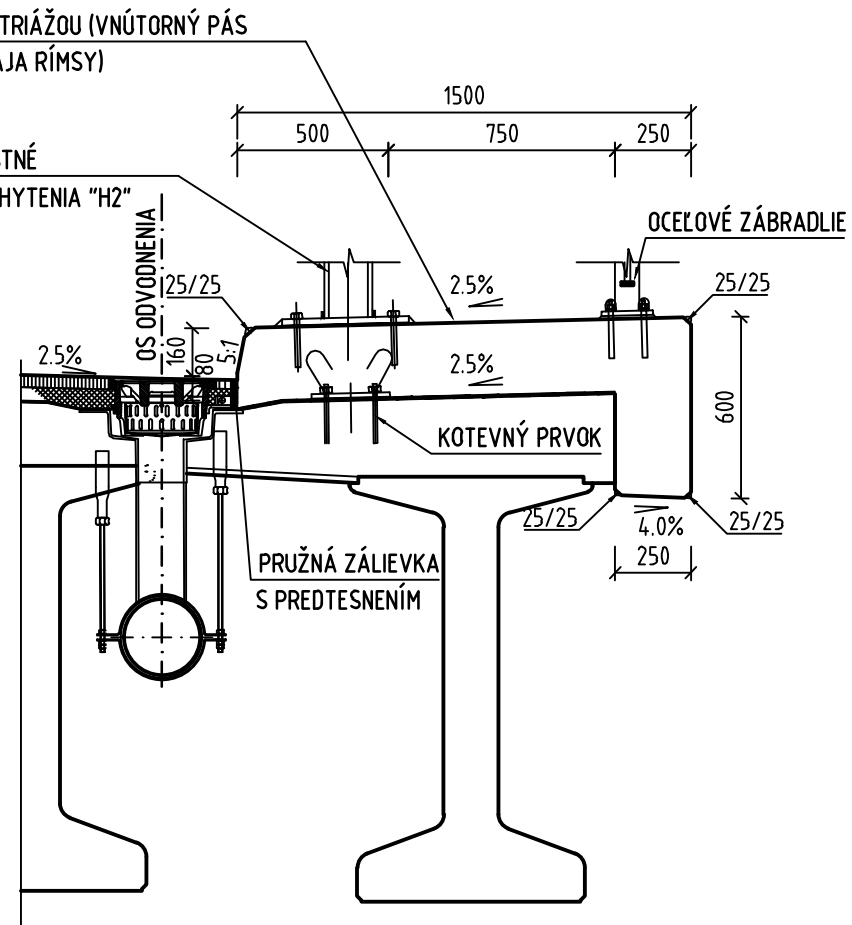
VÝSTUŽ RÍMSY  
PÔDORYS V MIESTE DILATÁCIE, M1:25



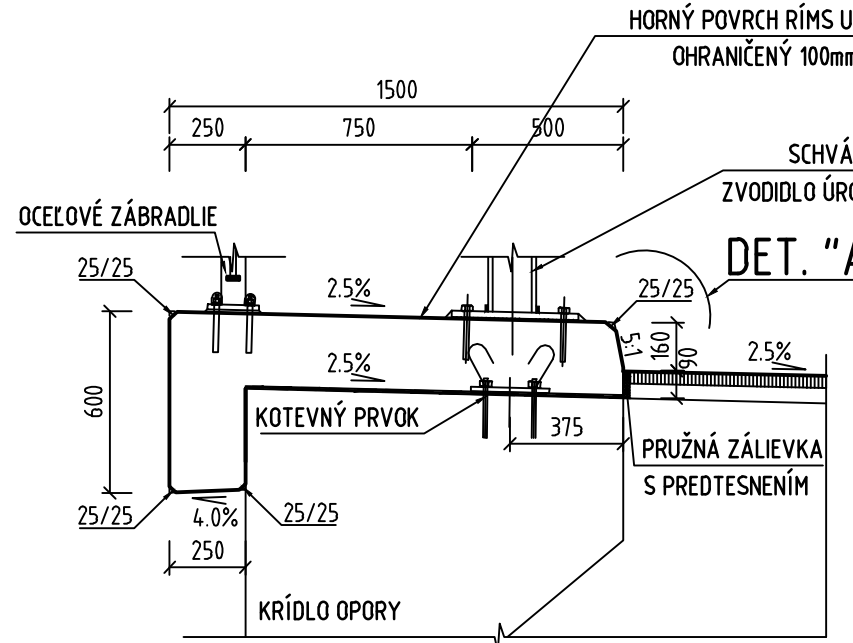
PRIČNÝ REZ RÍMSOU VĽAVO M 1:25



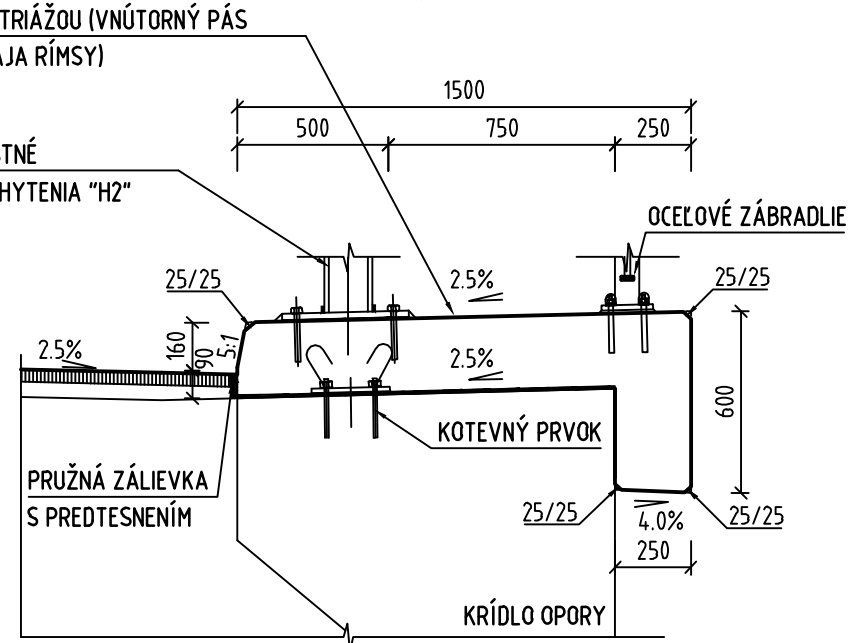
PRIČNÝ REZ RÍMSOU VPRAVO M 1:25



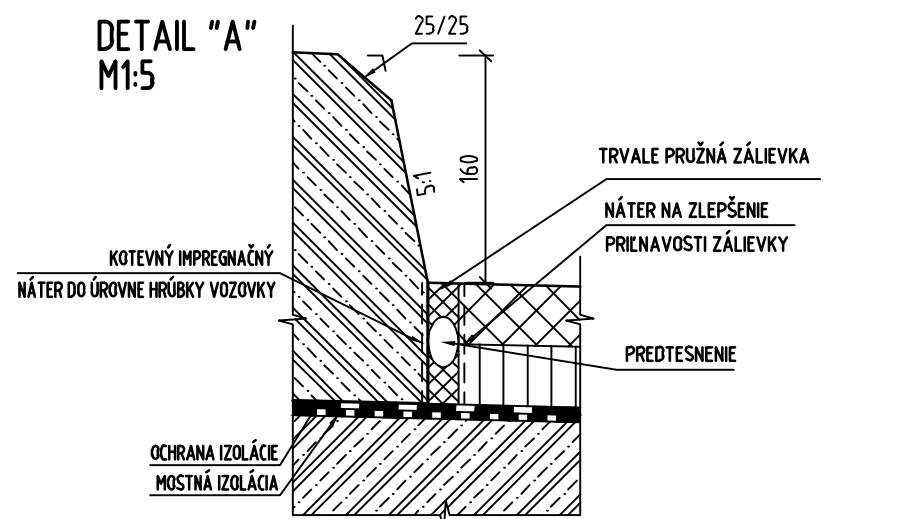
PRIČNÝ REZ RÍMSOU VĽAVO  
NA KRÍDLACH OPÔR, M1:25



PRIČNÝ REZ RÍMSOU VPRAVO  
NA KRÍDLACH OPÔR, M1:25



DETAIL "A"  
M1:5



TESNENIE PRACOVNÝCH ŠKÁR RÍMSY  
S VLOŽENOU LIŠTOU  
REZ, M1:1



POZNÁMKY:

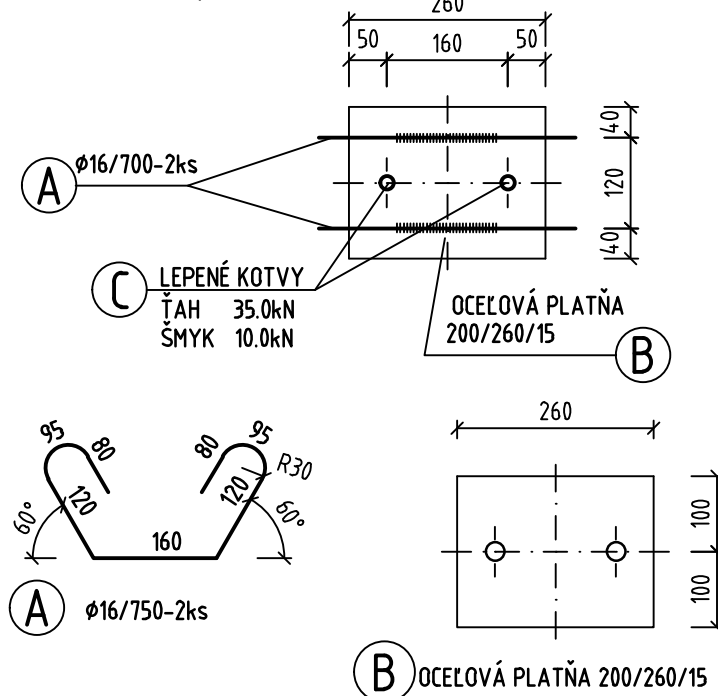
- BETÓN RÍMS - VLÁKOBETÓN SO SYNTETICKÝMI POLYÉTEROVÝMI VLÁKNAMI S DÁVKOVANÍM 0,9g/m<sup>3</sup>
- PRACOVNÉ ŠKÁRY UMIESŤIŤ VO VZÁJEMNEJ VZDIALENOSTI 6m, NAD MEZILÁKOVÝMI PODPERAMI A NA STYKU KRÍDLA A OPORY. PRACOVNÉ ŠKÁRY UMIESŤIŤ HMOI KOTEVNÝCH PLATNÍ BEZPEČNOSTNÝCH ZARIADENÍ
- V MESTE PRACOVNÝCH ŠKÁR BUDE PRI HORNOM PLOVCHU RÍMSY VKLADANÁ LIŠTA, VZNIKNUTÝ PRESTOR PO JEJ VYPLNENÍ SA UTEŠNÍ PODLA SCHÉMY VL 410.02
- BETÓNÁŽ RÍMSY BUDE PREVEDENÁ POSTUPNE BEZ DILATAČNÝCH ŠKÁR A BEZ PRECHÚSENIA VÝSTUŽEJ TAK, ŽE SA VYBERÚJE VÁŽKY DŮHRY PRACOVNÝ CELOK OHRANIČENÝ PRACOVNÝMI ŠKÁRAMI
- KOTVENIE RÍMSY POMOČOU LEPENÝ KOTIEV VO VZDIALENOSTI MAX. 1m, V ÚSEKOKCH DĹŽKY 3m OD MOSTNÝCH ZÁVEROV NA NOSNEJ KONŠTRUKCII, A NA KRÍDLACH JE ROZMIESTNENIE KOTEVNÝCH PRVKOV ZAHUSTENÉ NA 0,5m
- PO VYBRATÍ KONKRÉTEHO TYPU ZVODIDLA MUSÍ ZHOTOVITEĽ DOLŤIŠT STATICKÝ VÝPOČET KOTVENIA RÍMSY V DOKUMENTAČII DVP
- POČET PRACOVNÝCH ŠKÁR - 29,29-58ks
- KOTVENIE A KONŠTRUKČNÉ DETAILY SA UPRISNIA PODLA TYPU ZVODIDLA A PO DOHODE SO ZHOTOVITEĽOM STAVBY

ŠPECIFIKÁCIA MATERIÁLU PRE JEDEN KOTEVNÝ PRVOK

POLOŽKA	POPIS	POČET [ks]	HMOTNOSŤ [kg]
A	Ø16/700 (B500B)	2	2.37
B	OCEROVÁ PLATŇA 200/260/15 (S235)	1	6.12
C	LEPENÁ KOTVA DO BETÓNU M20/150	2	--
SPOLU			8.49

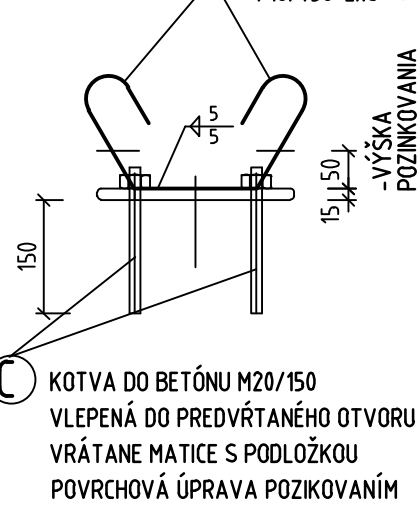
POČET KOTEVNÝCH PRVKOV PRE CELÝ MOST: 209+180=389ks  
POČET LEPENÝCH KOTIEV PRE CELÝ MOST: 389x2=778ks  
CELKOVÁ HMOTNOSŤ KOTEVNÝCH PRVKOV NA MOST: 389x8.49=3302.6kg

KOTEVNÝ PRVOK RÍMSY  
PÔDORYS, M1:25



- POZNÁMKY:
- POVRCHOVÁ ÚPRAVA POLOŽKY "B" ŽIAROVÉ ZINKOVANIE
- POVRCHOVÁ ÚPRAVA POLOŽKY "A" ŽIAROVÉ ZINKOVANIE
- VO VZDIALENOSTI 50mm OD PRIVARENIA.
- POLOŽKA "B" -HRANY PLATNE BUDÚ ZAOBLENÉ.
- POVRCHOVÁ ÚPRAVA POLOŽKY "B" 80um tix EPOXY. NÁTER

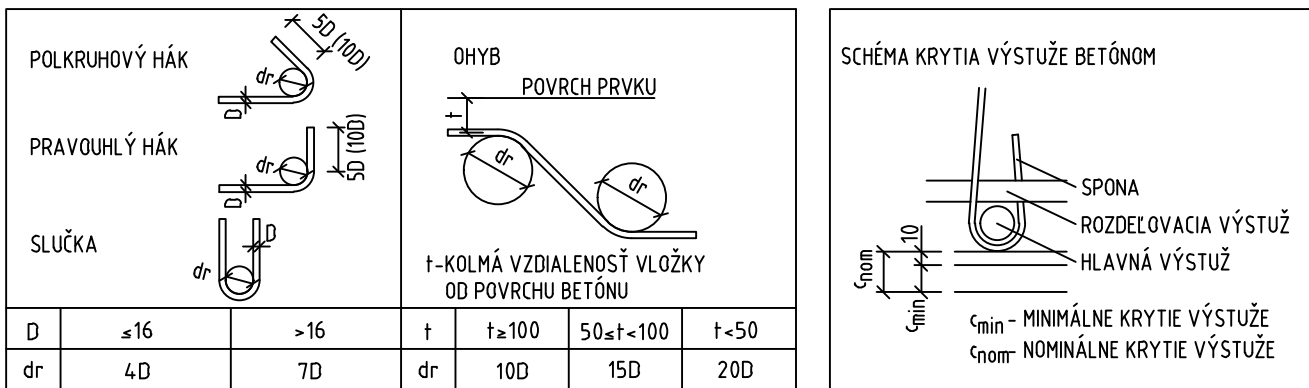
POHĽAD KOTEVNÝ PRVOK



POUŽITÉ MATERIÁLY :

RÍMSY	... C35/45 - XC4, XD3, XF4 (SK) - C10.4 - Dmax16
BETONÁRSKA VÝSTUŽ	... B500B

POZN.: POUŽITÝ BETÓN S ROZPTÝLENÝMI POLYPROPYLENOVÝMI VLÁKNAMI  
(MIN. 0,9 kg/m<sup>3</sup> BETÓNOVEJ ZMESI)



KRYTIE 50mm  
KÔTOVANÉ V OSI PRÚTOV

OBJEDNÁVATEĽ



NÁRODNÁ DIALNIČNÁ SPOLOČNOSŤ

DOKUMENTÁCIA NA REALIZÁCIU STAVBY  
201-00

ZÁKAZKA		DIALNIČNÝ PRIVÁDZAČ LIETAVSKÁ LÚČKA - ŽILINA I. ETAPA km 0,0 - 3,8		GEOCONSULT	
ČASŤ STAVBY		201-00 MOST NAD ÚDOLÍM V KM 2,450		MILETIČOVA 21, P.O. BOX 34 820 05 BRATISLAVA 25 TEL.: 02/5957 4703, FAX.: 02/5957 4788	
PRÍLOHA		VÝKRES TVARU A VÝSTUŽE RÍMS		STUPEŇ	
OBJEDNÁVATEĽ		NÁRODNÁ DIALNIČNÁ SPOLOČNOSŤ, a.s.		DRS	
HLAVNÝ INŽ. PROJ.		Ing. Dušan Ďuriš, PhD.		ČÍSLO ZÁKAZKY	
TECH. KONTROLA		Ing. Ján Sedlák		1347/1230	
ZODP. PROJ.		Ing. Ján Sedlák		KATASTRÁLNE ÚZEMIE	
DÁTUM		05.2015		LIETAVSKÁ LÚČKA, PORÓBKA	
FORMÁT		8x A4		ČÍSLO PRÍLOHY	
MIERKA		1:250, 1:100, 1:25, 1:5, 1:1		SÚPRAVA	